



CHILE LO  
HACEMOS  
TODOS

Sistema Nacional de Coordinación de Información Territorial - SNIT  
Infraestructura de Datos Geospaciales de Chile IDE-Chile

***“Infraestructura de Datos Geospaciales de Chile”***

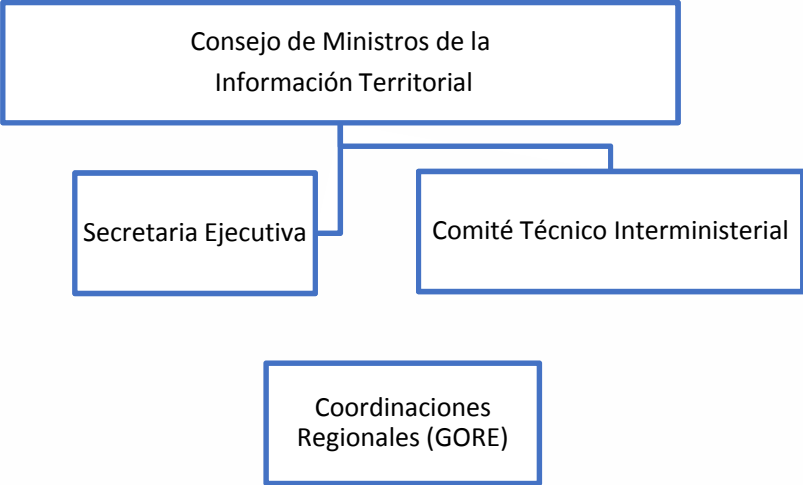
[WWW.IDE.CL](http://WWW.IDE.CL)





# Organización de la IDE de Chile - Decreto Supremo N°28/2006 MBN

Coordinación, mediante grupos de trabajo, áreas temáticas, coordinaciones regionales y sectoriales





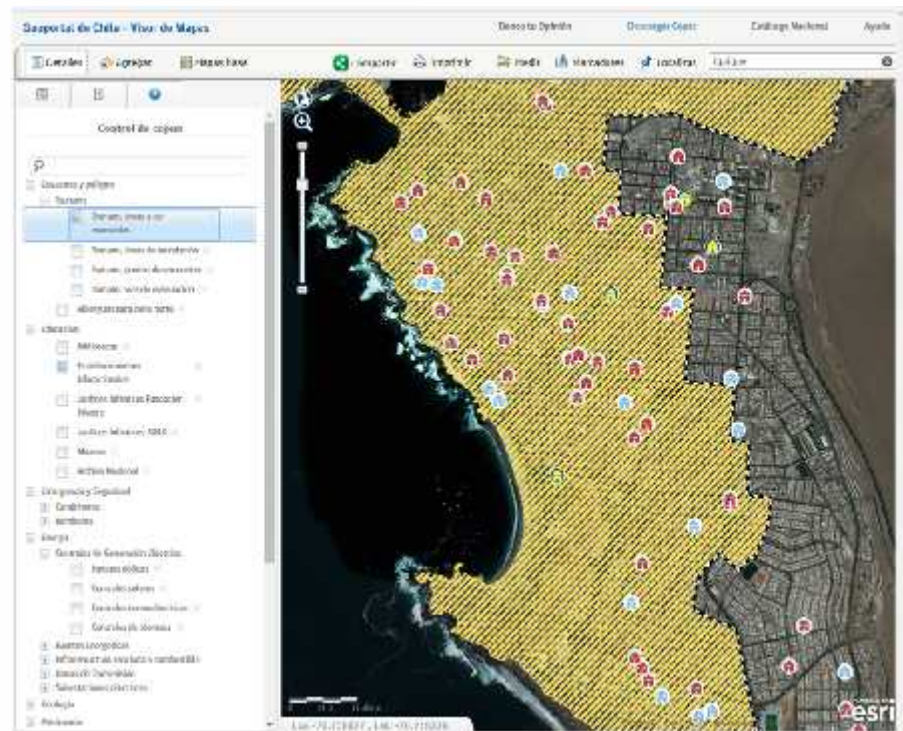
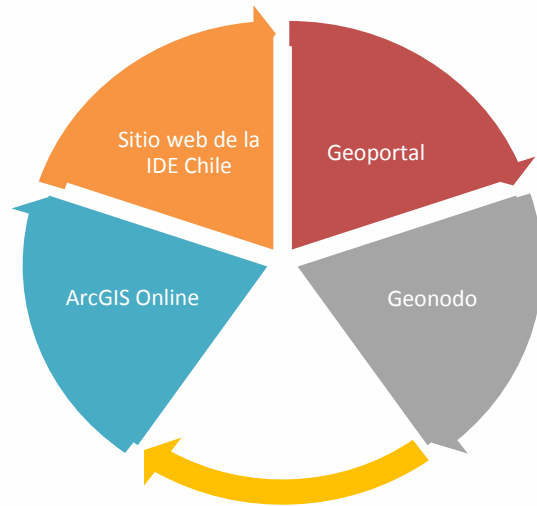
## ¿Cómo nos encontramos trabajando en Chile?

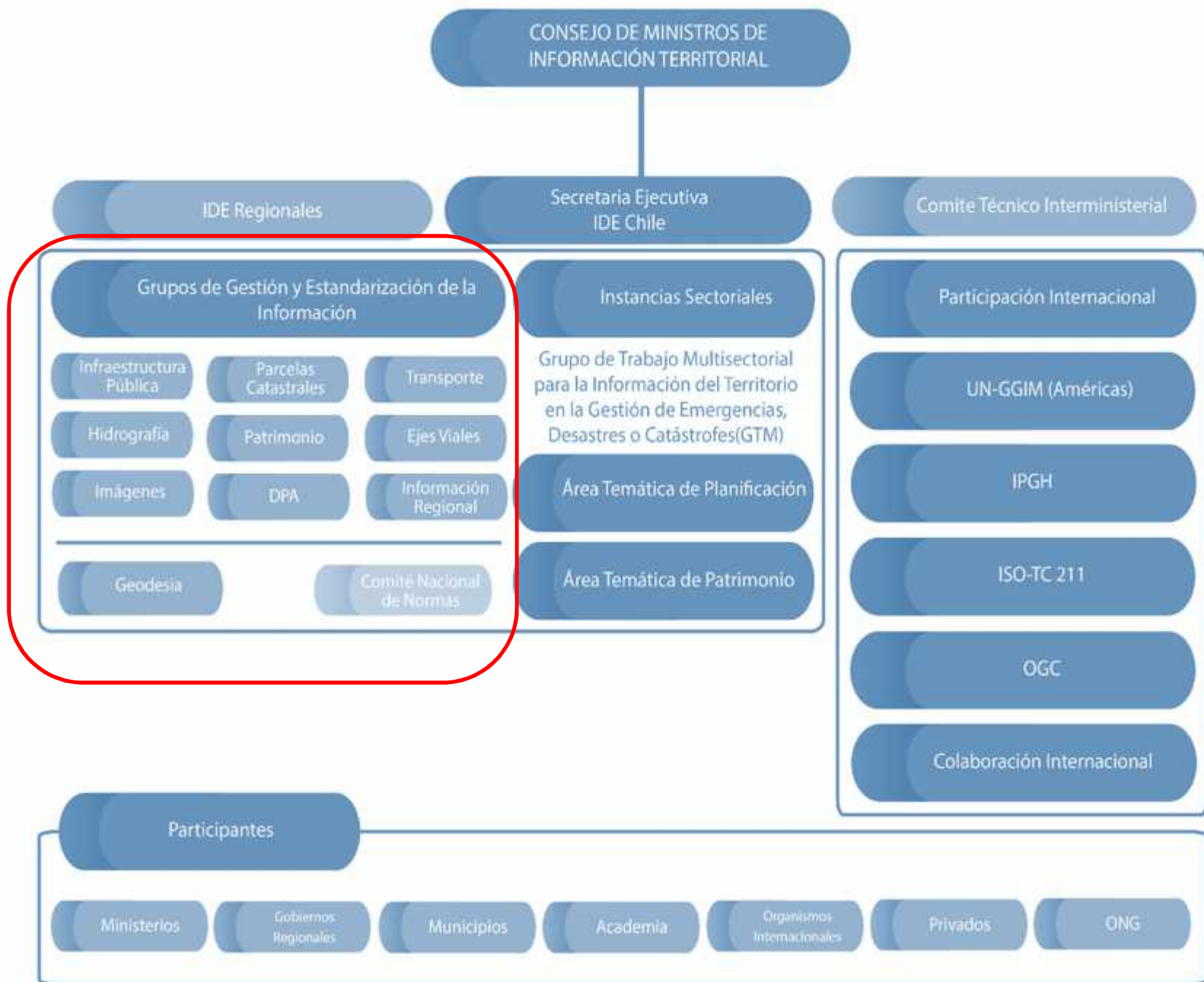


Integrantes de la  
IDE - Chile



# Las herramientas de la IDE Chile





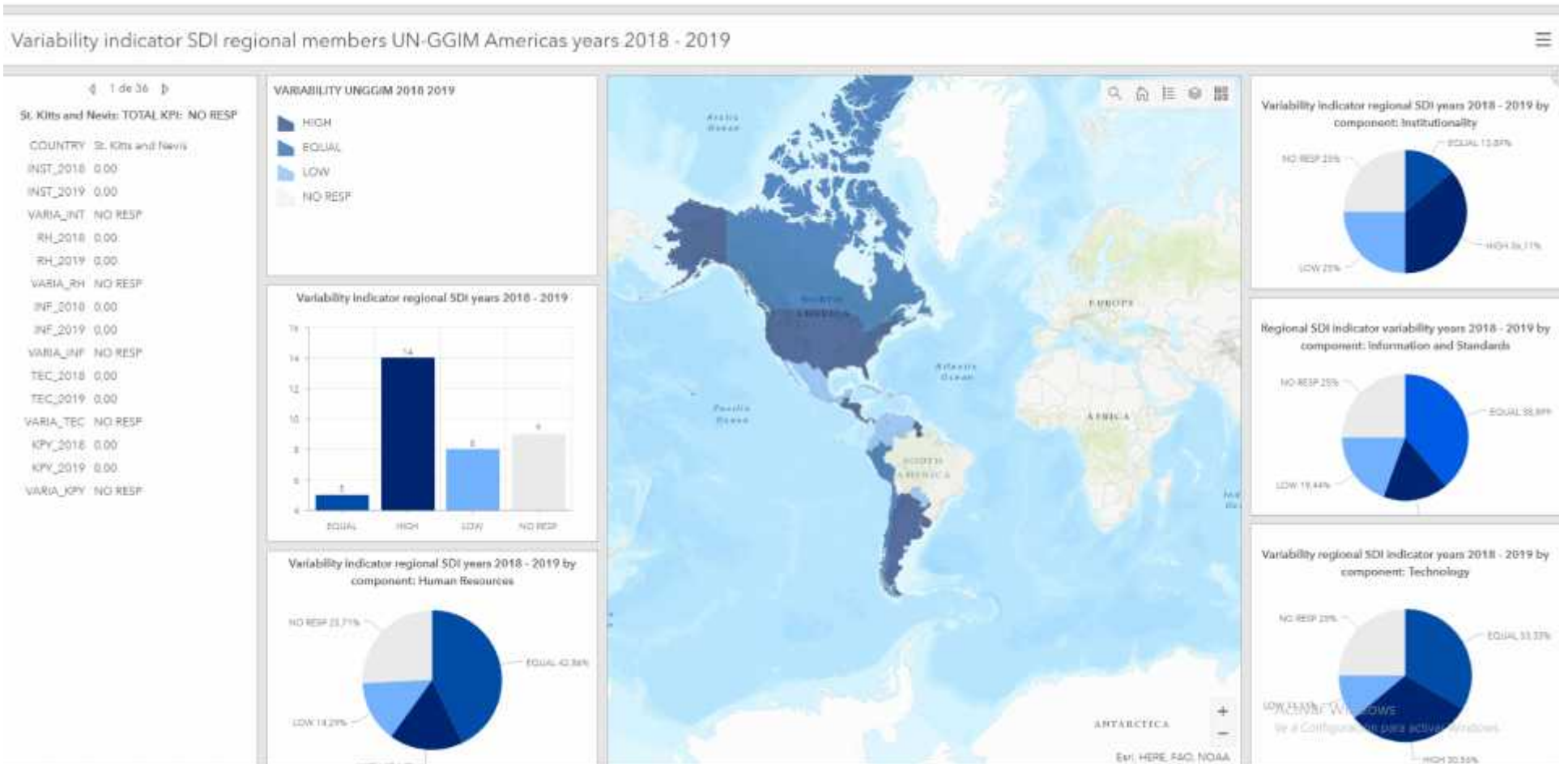


# CONTEXTO DEL TRABAJO INTERNACIONAL

- Representamos a nuestro país en la **iniciativa de Naciones Unidas para el Manejo Global de la Información Geoespacial UN-GGIM**, tanto en su Comité de Expertos como en su capítulo regional para las Américas, teniendo a cargo la vicepresidencia en el periodo 2018-2021.
- En la 9ª sesión del año 2019 (agosto) se designó a nuestro país como Rapporteur.
- Proyecto Chile – Mexico – AGCID. GEONODO
- Año 2019. Integrated Geospatial Information Framework (IGIF). <http://ggim.un.org/UN-GGIM-Intergrated-geospatial-information-framework/>
- Se coordina desde la vice presidencia de UN-GGIM Américas el grupo regional de IDEs, llevando a cabo un plan de trabajo 2018-2021.



Coordinación grupo de trabajo IDE Regional





# Secretaría Ejecutiva SNIT

## Objetivos de la Secretaría Ejecutiva

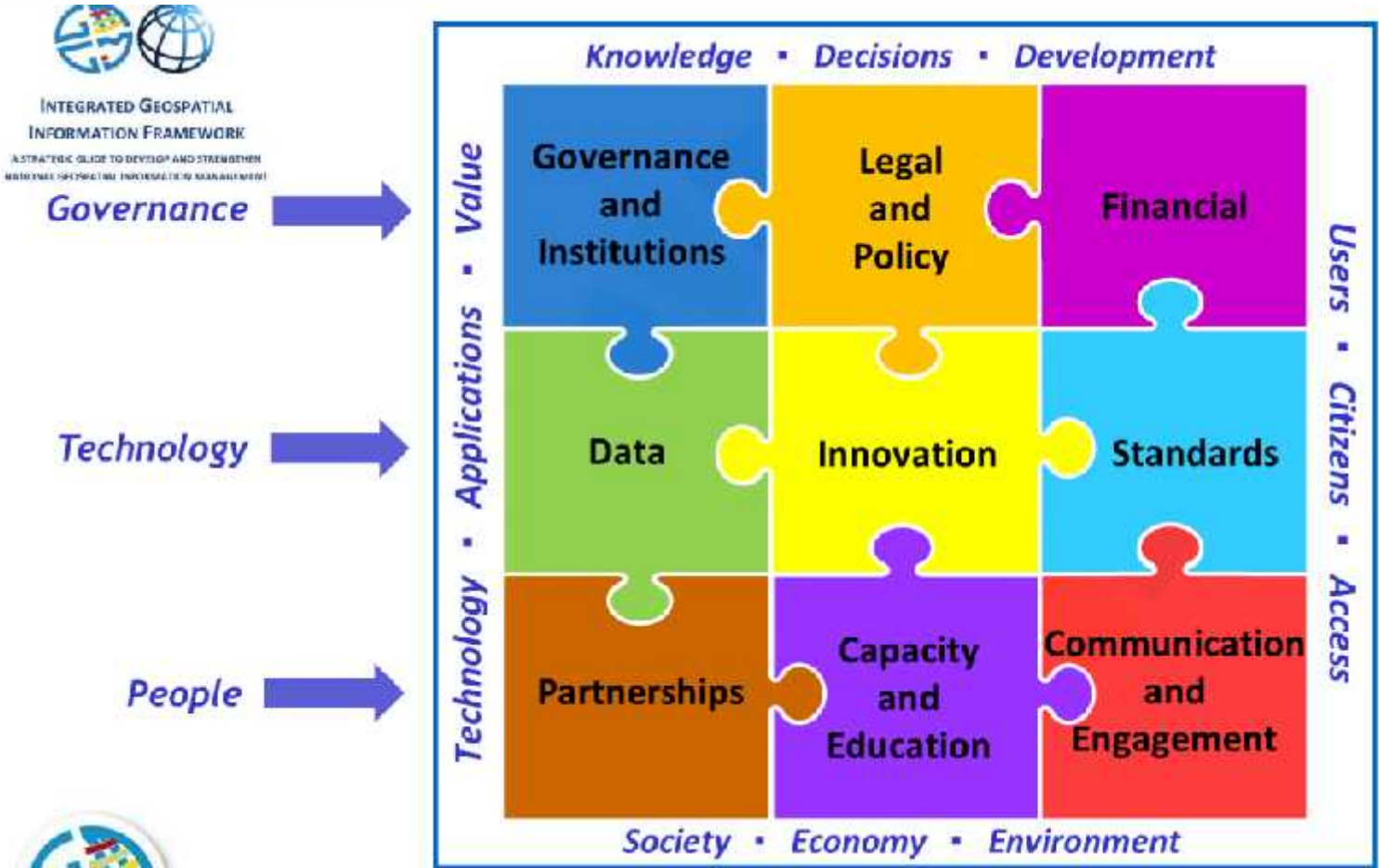
- Coordinación interinstitucional
- Fortalecimiento de capacidades
- Difusión del uso de normas, estándares y recomendaciones técnicas
- Investigación y desarrollo de nuevas tecnologías
- Implementación de IDE sectoriales y regionales





# REFLEXIONES

- Cómo utilizamos el Marco Integrado de Información Geoespacial en Chile... experiencias y aprendizajes desde la coordinación del SNIT – IDE Chile





**CHILE LO  
HACEMOS  
TODOS**

**Sistema Nacional de Coordinación de Información Territorial - SNIT  
Infraestructura de Datos Geospaciales de Chile IDE-Chile**

**[WWW.IDE.CL](http://WWW.IDE.CL)**

