



Seminario Internacional 2021

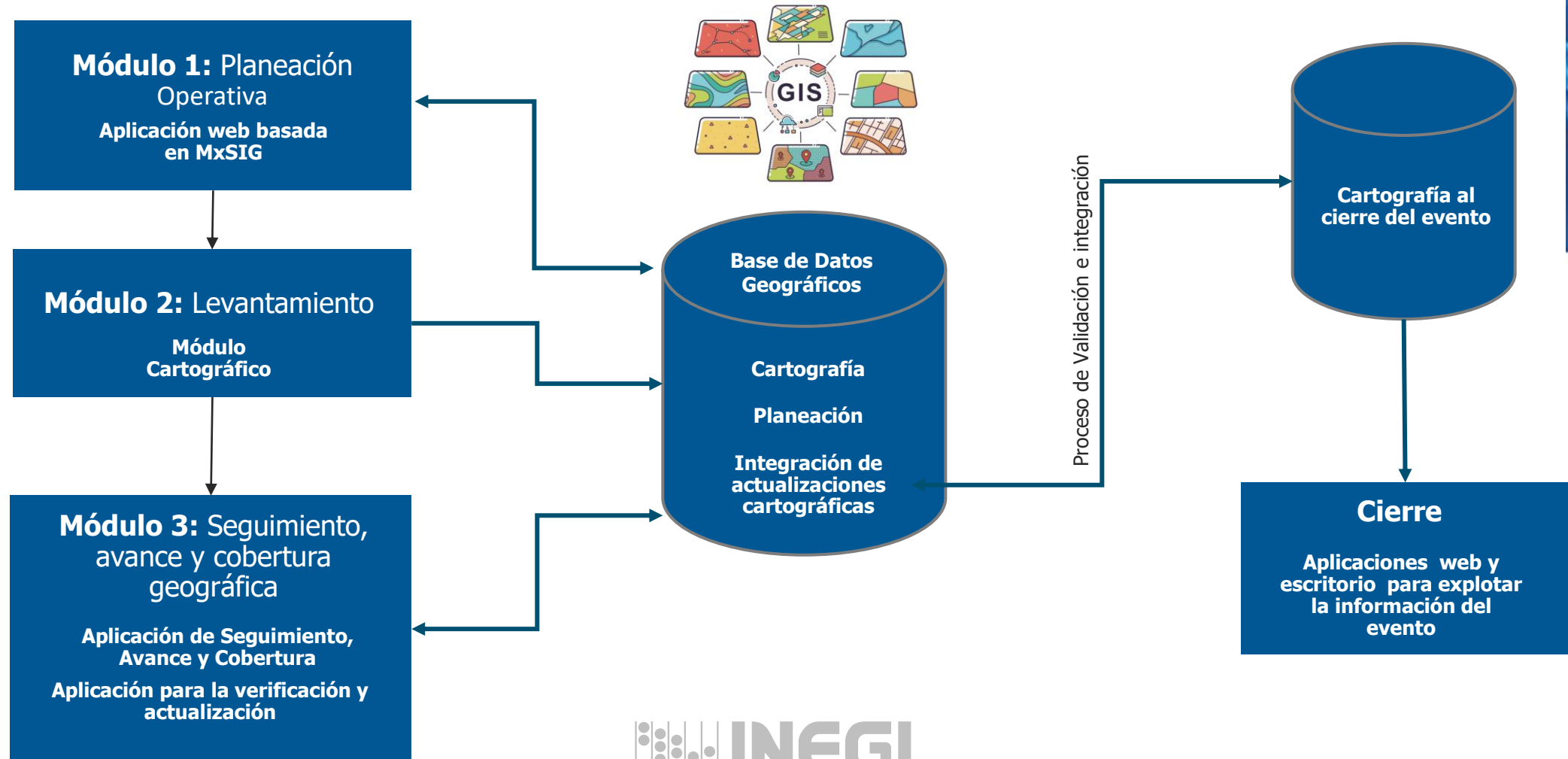
"Desde la Información Territorial, hacia la Inteligencia Territorial"

Soluciones Geomáticas para los Censos, Encuestas y Operativos Geográficos



16.DIC.2021

Aplicaciones durante el proceso Operativo





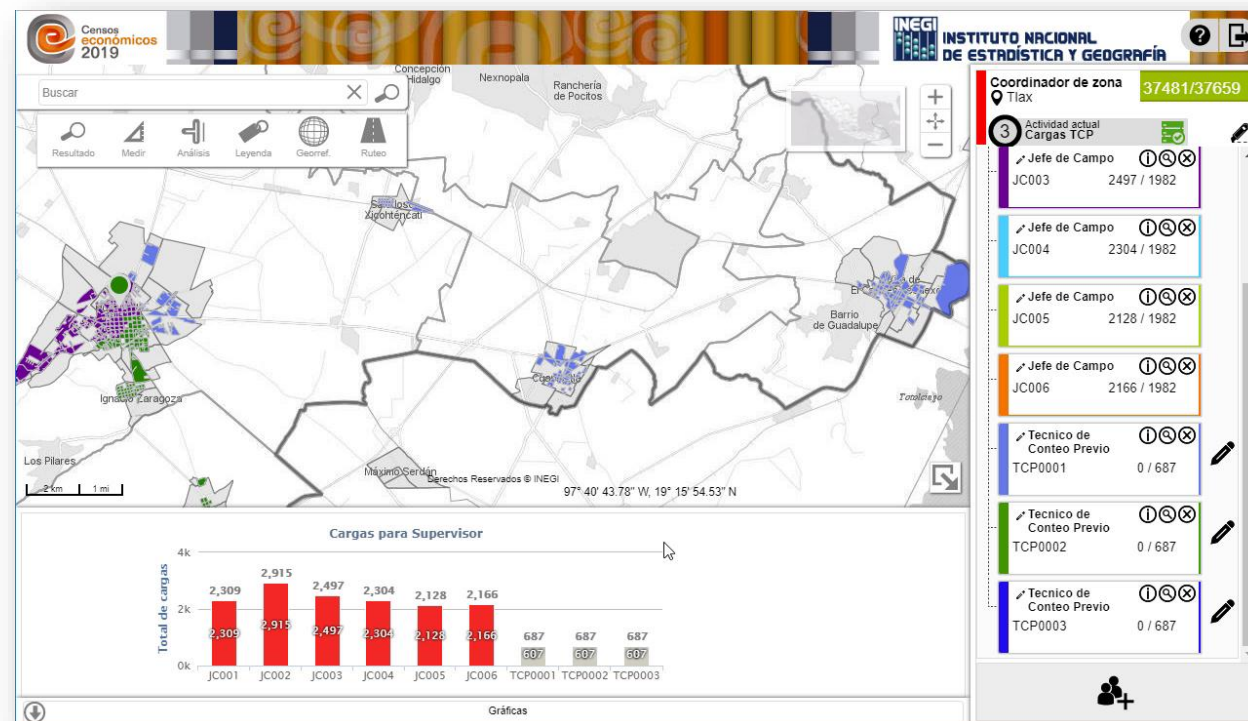
MÓDULO 1:

MÓDULO DE PLANEACIÓN OPERATIVA

Módulo de Planeación Operativa



Aplicación web que permite realizar la planeación operativa del evento, mediante la **asignación de tramos de control** y gestión de figuras operativas, **distribución de cargas de trabajo**, calendarización de semanas del cubrimiento, **control sistemático y visual** de los tramos antes mencionados.

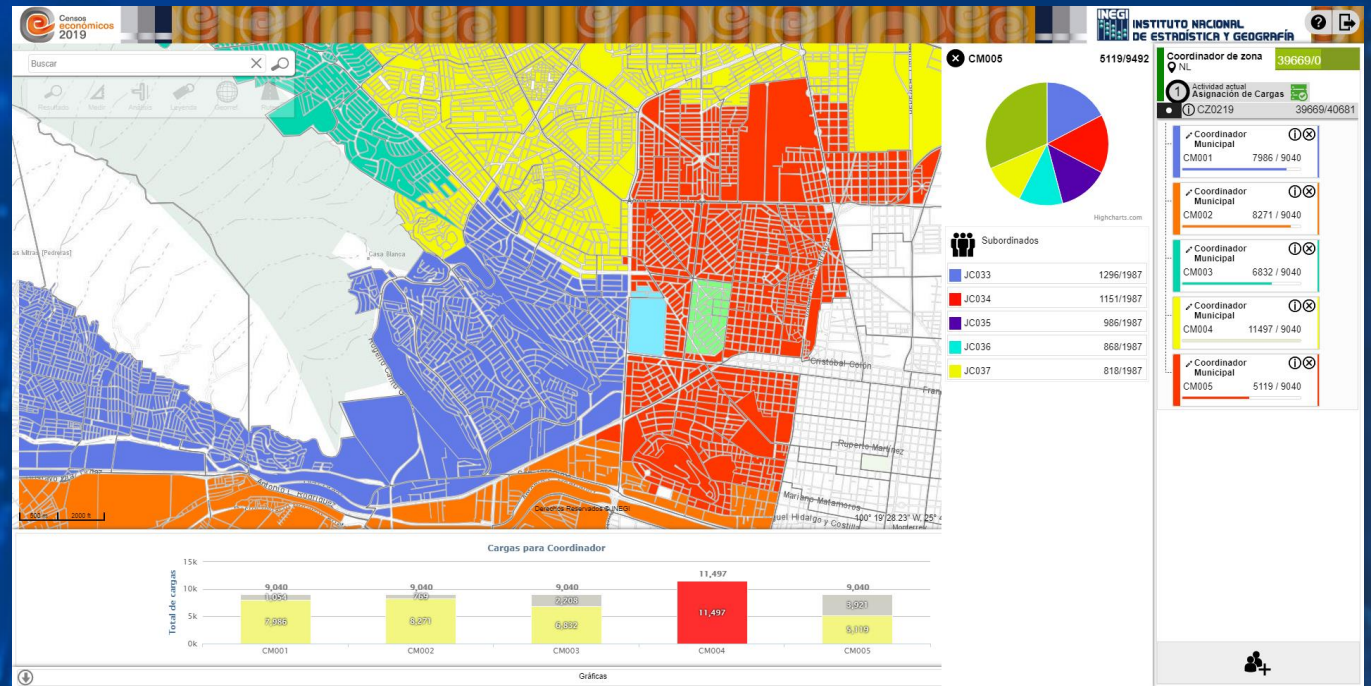


Delimitación Cargas de Trabajo por Tramo de Control



Tablero de control

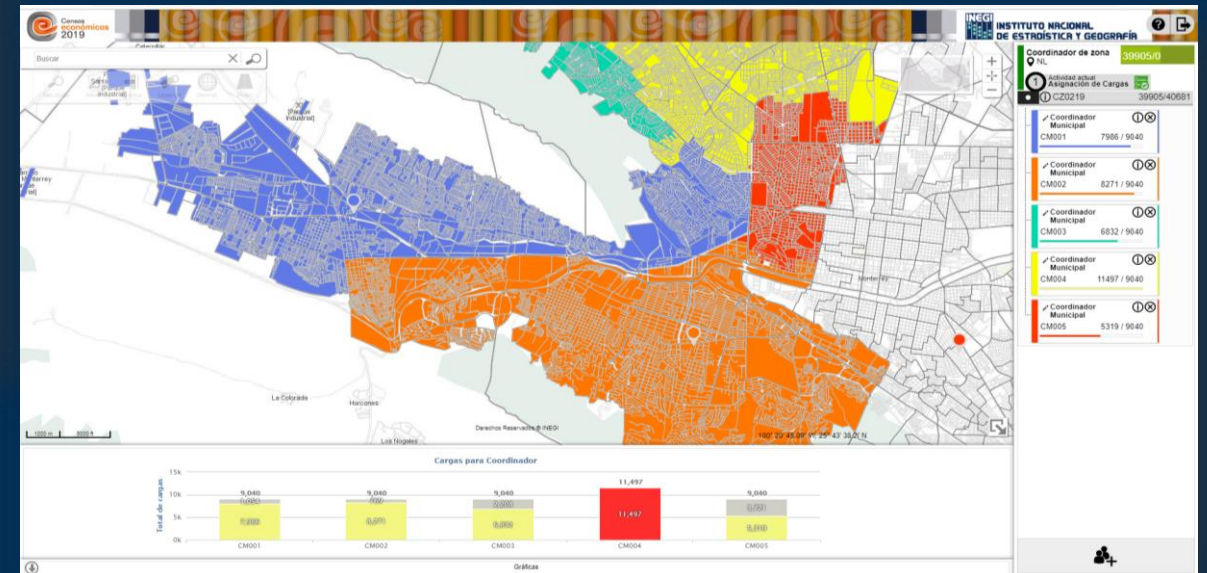
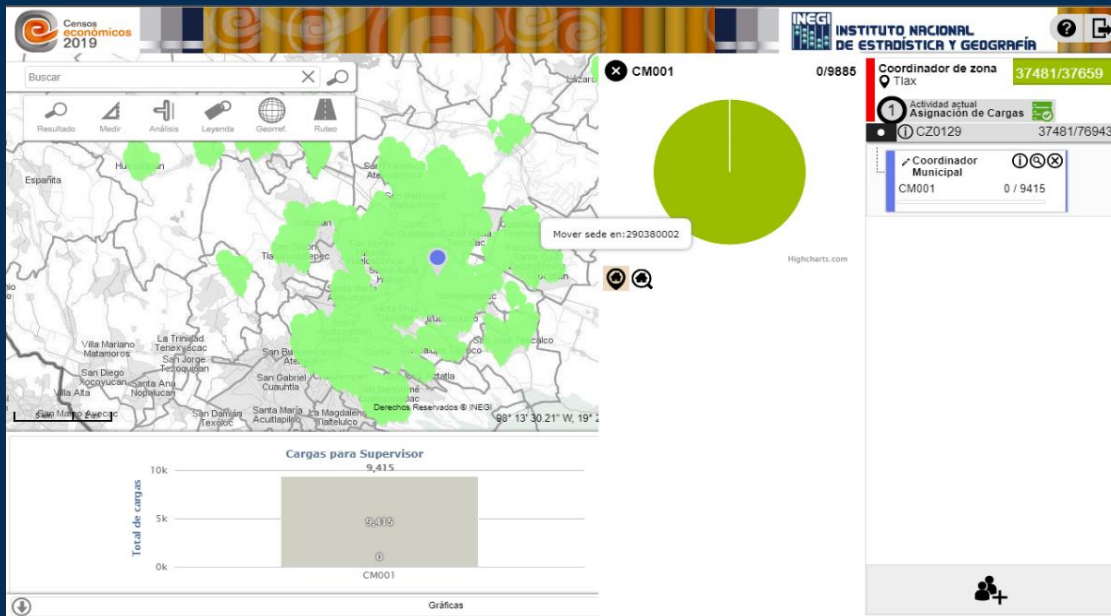
- De distribución de cargas de trabajo entre figuras operativas.
- Carga de trabajo total, por asignar, seleccionada y pendiente.



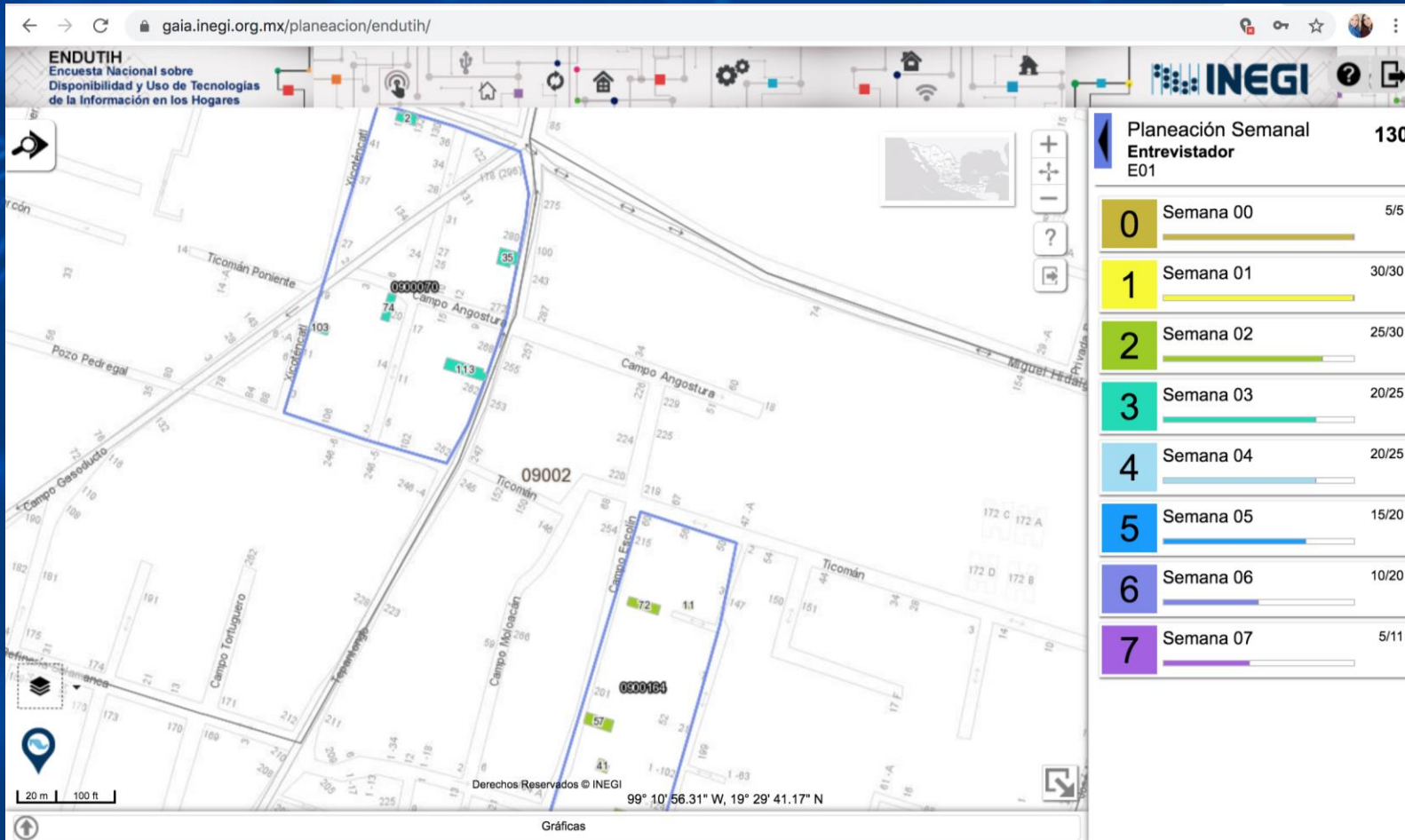
Ubicación Geográfica de Sedes



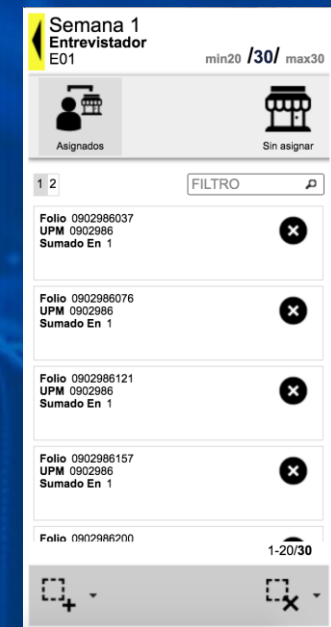
Cálculo de productividades considerando la ubicación de la oficina sede.



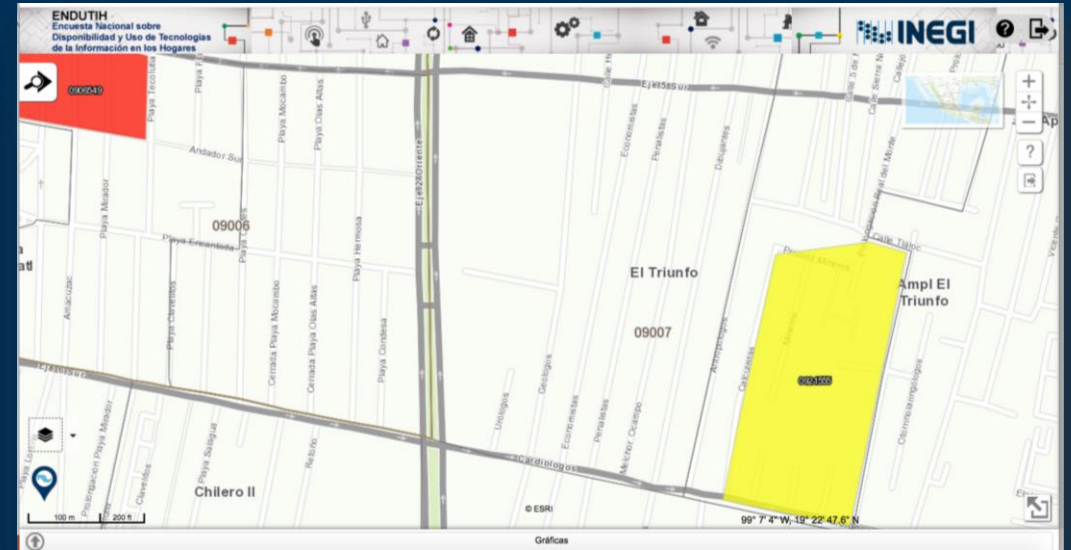
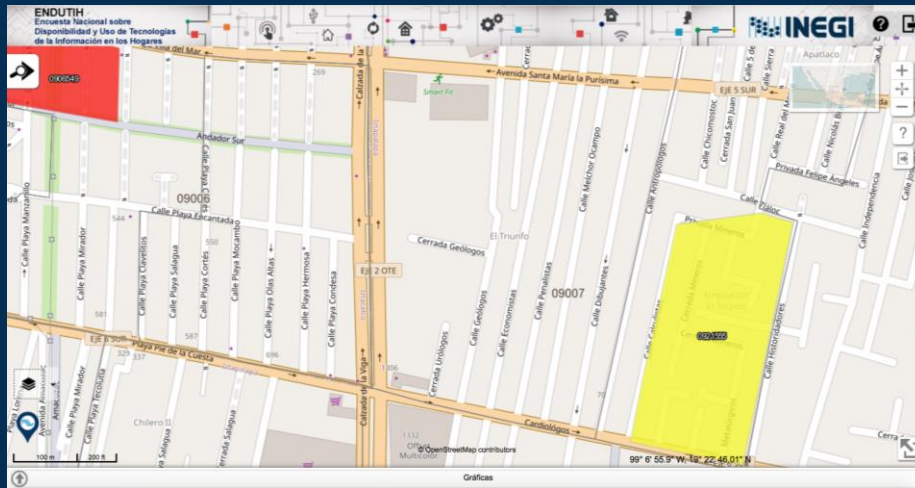
Planeación Semanal de las Cargas de Trabajo



Cada semana controla un máximo y mínimo de carga

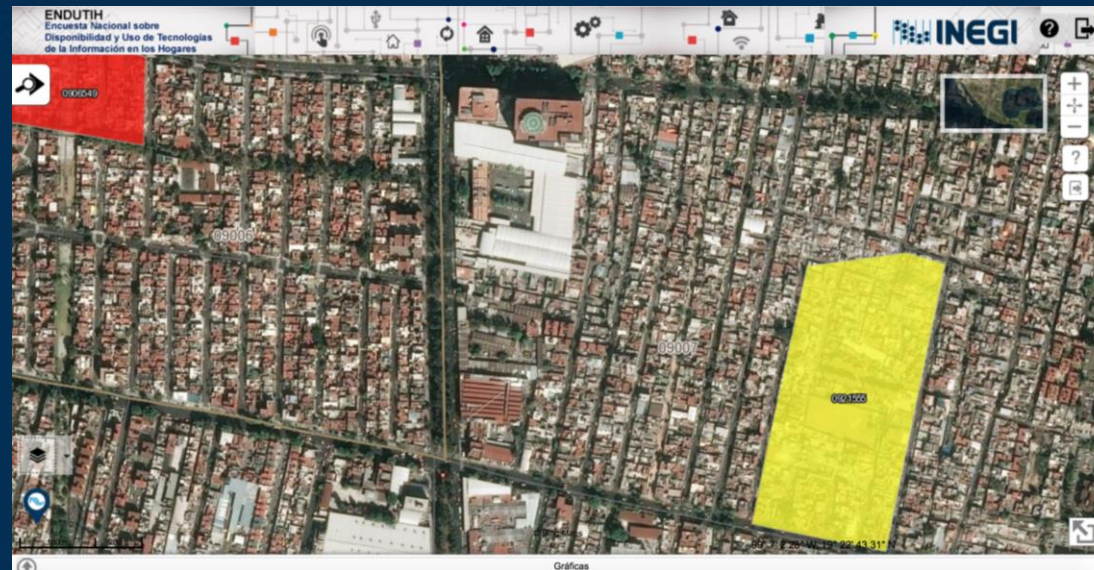


Herramientas de apoyo



Mapas Base fuentes externas:

- Google satélite
- ESRI
- Open Street Map
- Bing map





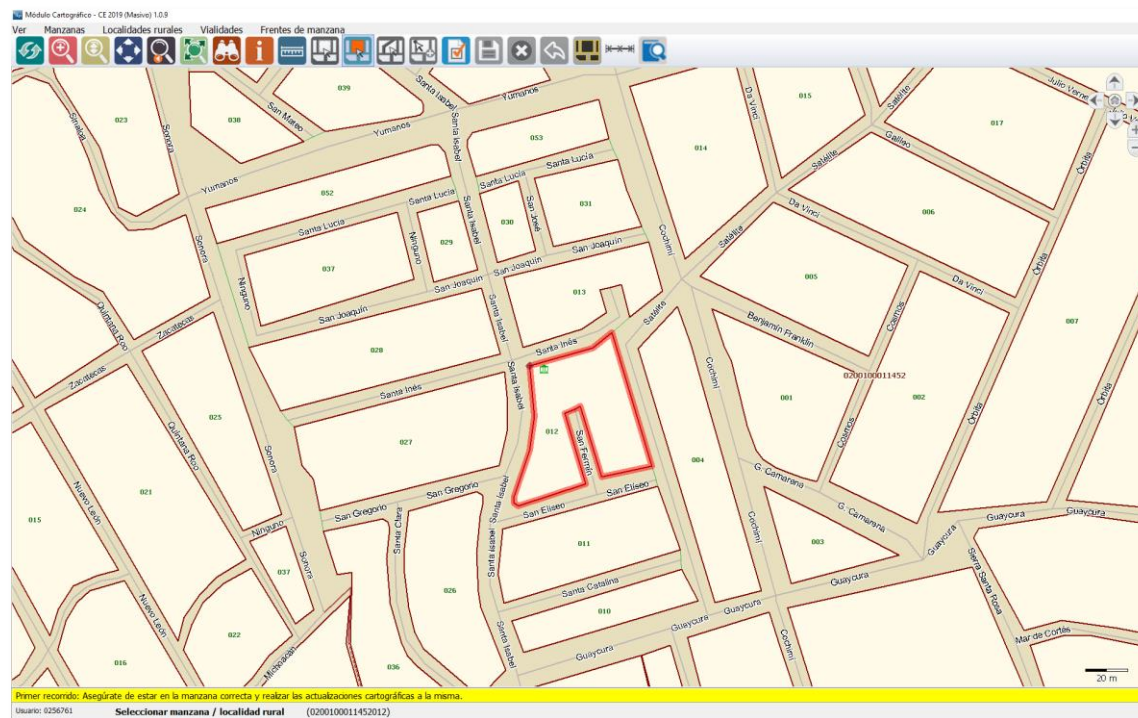
MÓDULO 2:

LEVANTAMIENTO MÓDULO CARTOGRÁFICO

Módulo de Cartográfico



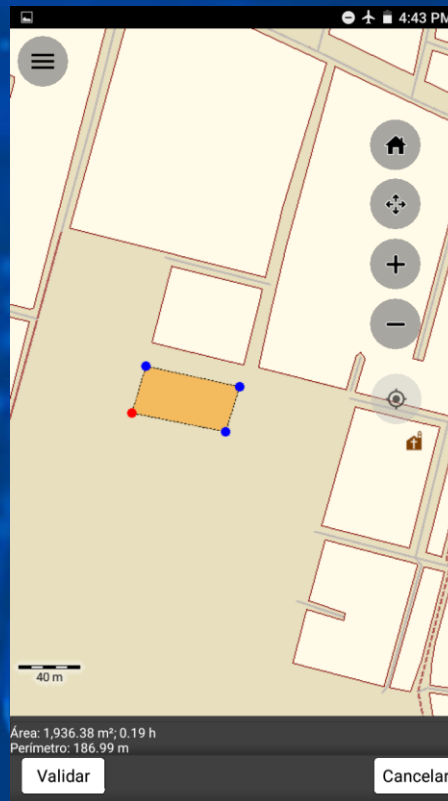
Es una **aplicación local/móvil**, que permite **captar la georreferencia** del fenómeno objeto del evento (Unidades económica, viviendas, etc.), así como las **actualizaciones cartográficas** detectadas en el operativo y que contribuyen a la **actualización de la cartografía**.



Soporte para visualizar



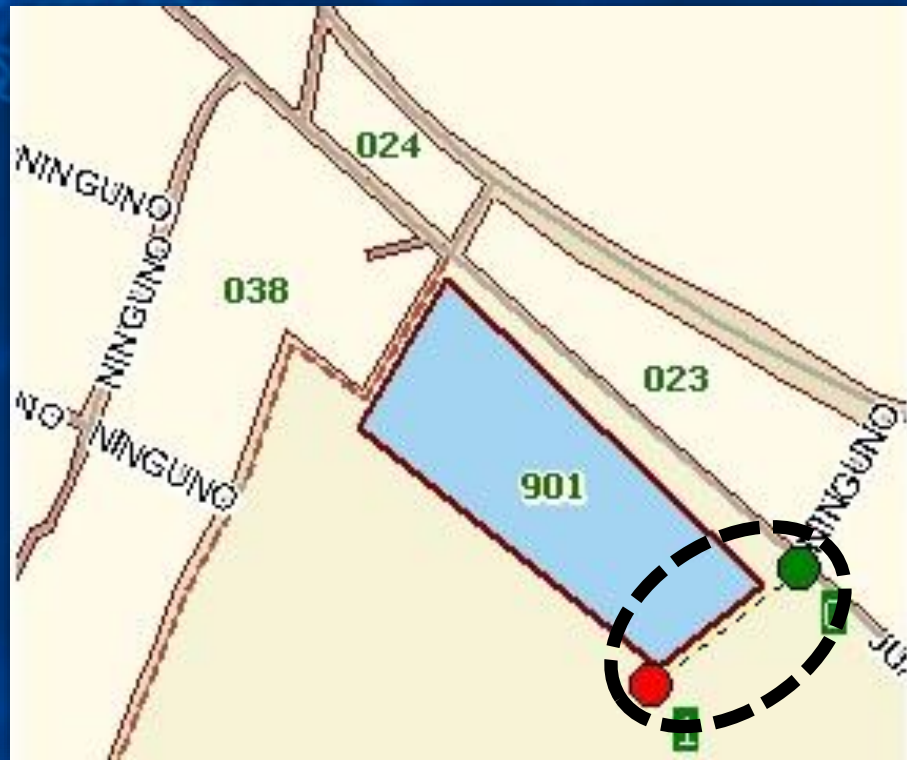
- Cartografía vectorial
- Imágenes de satélite
- Servicios web de imágenes



Asistente para fusionar y dividir manzanas



Asistente para crear o actualizar vialidades y localidades rurales



Georreferencia y captura de datos



Módulo Cartográfico - CE 2019 (Masivo) 0.0.23

Ver Frentes de manzana

unidad

Ingresar datos de la unidad

Nombre de la vialidad:
EMILIANO ZAPATA (QUINTA)

Número exterior: 101 Letra: A Sin número
 Domicilio conocido

Seleccione el tipo de unidad

Tipo:
Unidad Económica - Establecimiento

Aceptar Cancelar

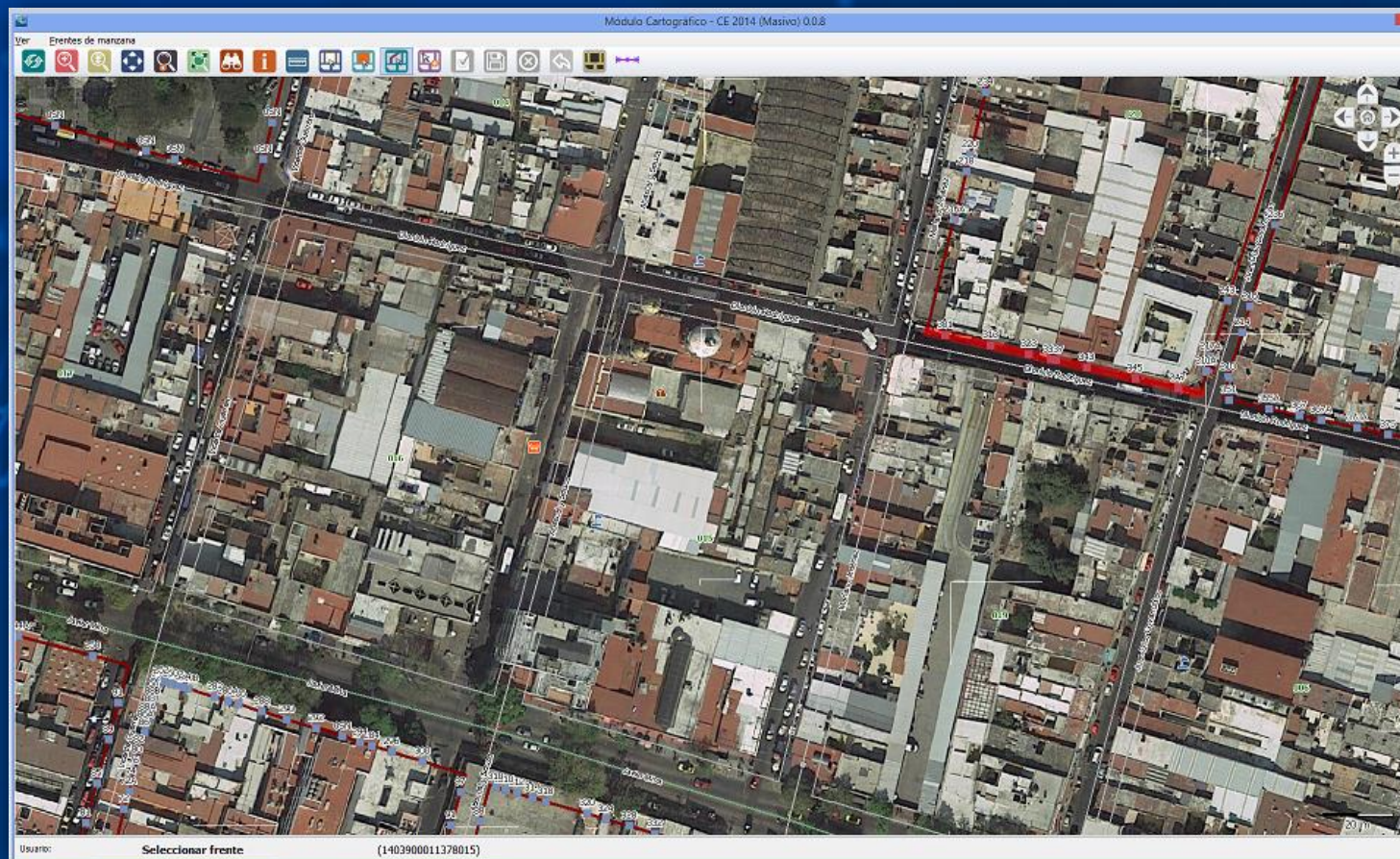
1 2 3 4 5 6 7 8 9 0
Q W E R T Y U I O P
A S D F G H J K L Ñ
Z X C V B N M - .
Shift <<<<<

Segundo recorrido: Identifica los establecimientos y viviendas, y capta su información económica.

Usuario: Crear unidad (0200400012946020)

16 m

Georreferencia y captura de datos



Portabilidad en Dispositivos Móviles



DCM /
MeeBox



Laptop



Celulares y
Tabletas



MÓDULO 3:

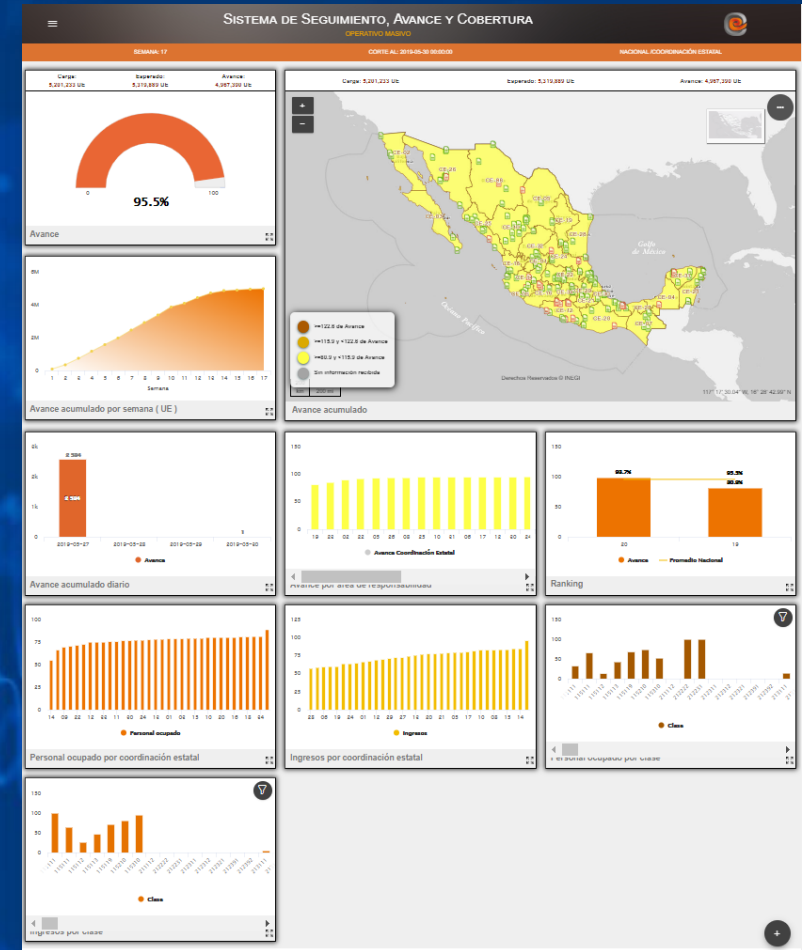
SEGUIMIENTO, AVANCE Y COBERTURA

Modulo de Seguimiento Avance y Cobertura Geográfica(SISAC)



Aplicación web, que facilita:

- El **monitoreo del avance y la cobertura** del evento a través de mapas y diversas herramientas para el análisis de la información
- Permite la **verificación y actualización de información cartográfica** levantada en el operativo,
- El seguimiento del operativo y la **toma de decisiones.**



Avances por Unidades de Observación



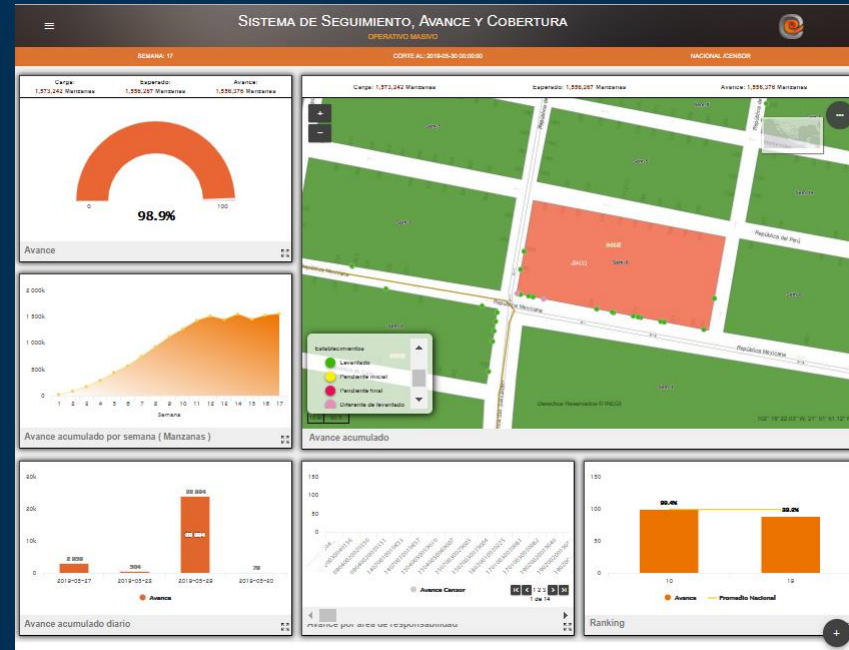
Avance por Unidades Económicas

Muestra el avance de las unidades económicas levantadas durante el operativo masivo.



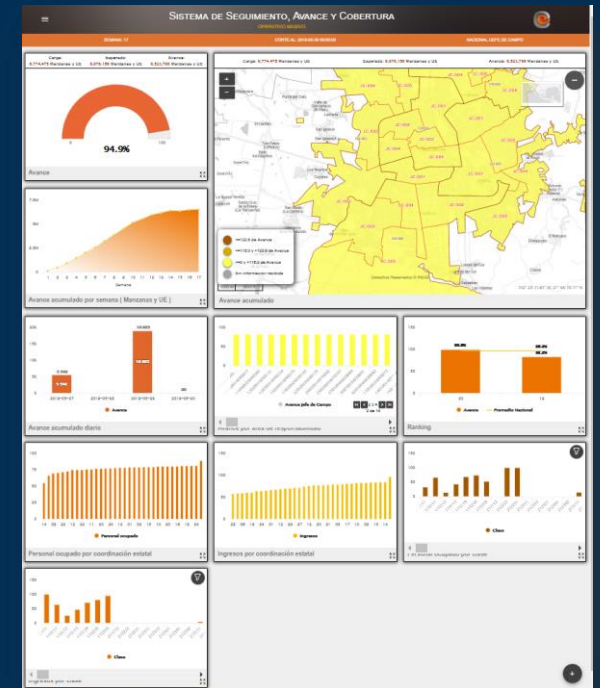
Avance por Manzanas

Muestra avance de manzanas cerradas o completas del levantamiento.



Avance

El "avance" es un calculo que combina manzanas cerradas y unidades económicas censadas.



Avances sobre validación de actualizaciones cartográficas



Información del recorrido



Recorrido del Supervisor

Buscar

Legend:

- Punto inicial del recorrido
- Recorridas
- Recorrido por supervisor
- Iniciadas
- Punto final del recorrido
- Sin iniciar

Tiempo del recorrido

Tiempo promedio nacional: 1 : 16 : 06 : 39

Tiempo en la manzana: 0 : 00 : 31 : 0

Datos de la manzana

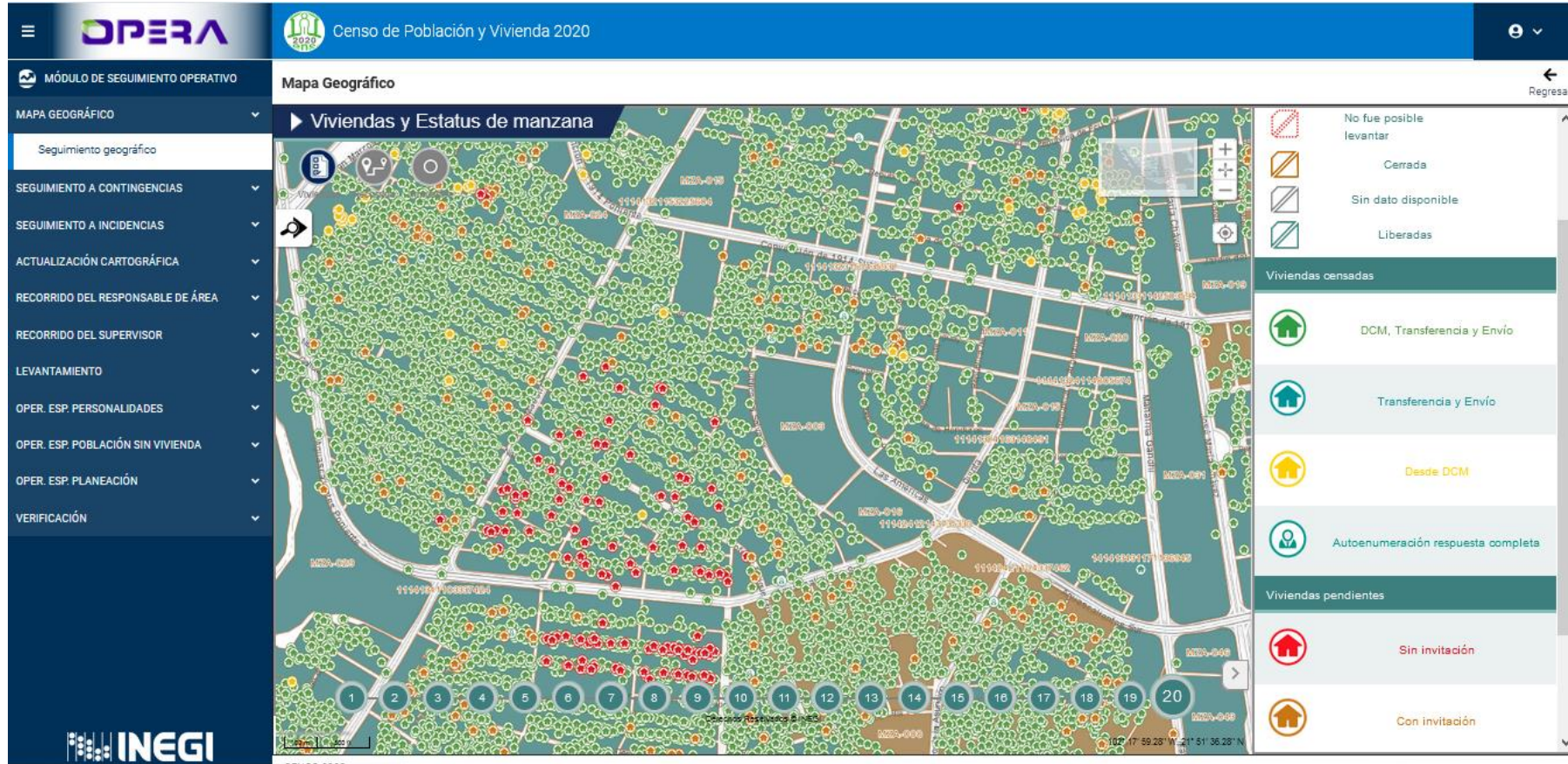
Distancia recorrida en la manzana: 717 mts

Manzana: 1903900011690039

SE:191245410

- Al dar clic en la manzana se filtra el recorrido del supervisor
- Incluye algunos datos, como: distancia recorrida y tiempo de recorrido

Visualización de viviendas integradas



-  DCM, Transferencia y Envío
-  Transferencia y Envío
-  Desde DCM
-  Autoenumeración respuesta completa
-  Sin invitación
-  Con invitación
-  Autoenumeración respuesta incompleta



Conclusiones

Solución Geomática



Su aprovechamiento, incluye censos y encuestas ejecutados por INEGI.

Hitos

2007

Primer seguimiento geoespacial a un evento censal

2014

Primera versión completa de la solución geomática



GRACIAS



Conociendo
México

800 111 46 34

www.inegi.org.mx

atencion.usuarios@inegi.org.mx



INEGI Informa